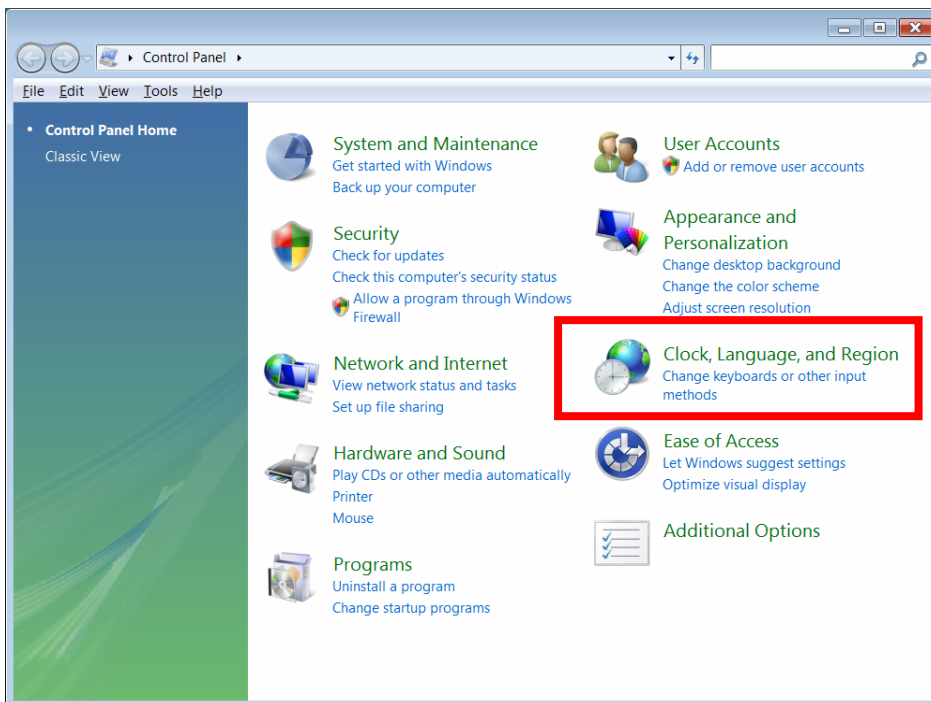


英語版 OS で使用される方へ (Windows Vista の場合)

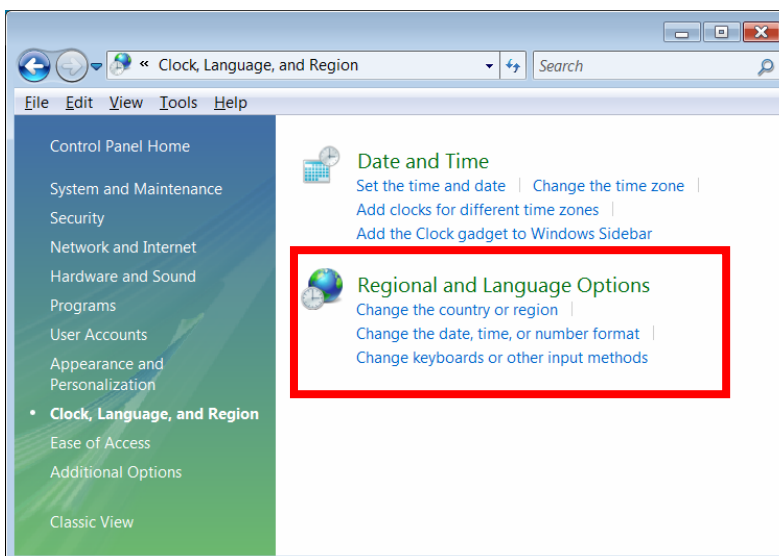
下記の設定を行ってからインストールしてください。

1. 「Start」メニューから「Control Panel」を開く。

2. 「Clock, Language, and Region」を開く。



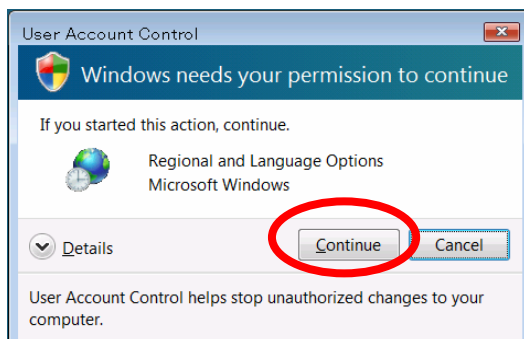
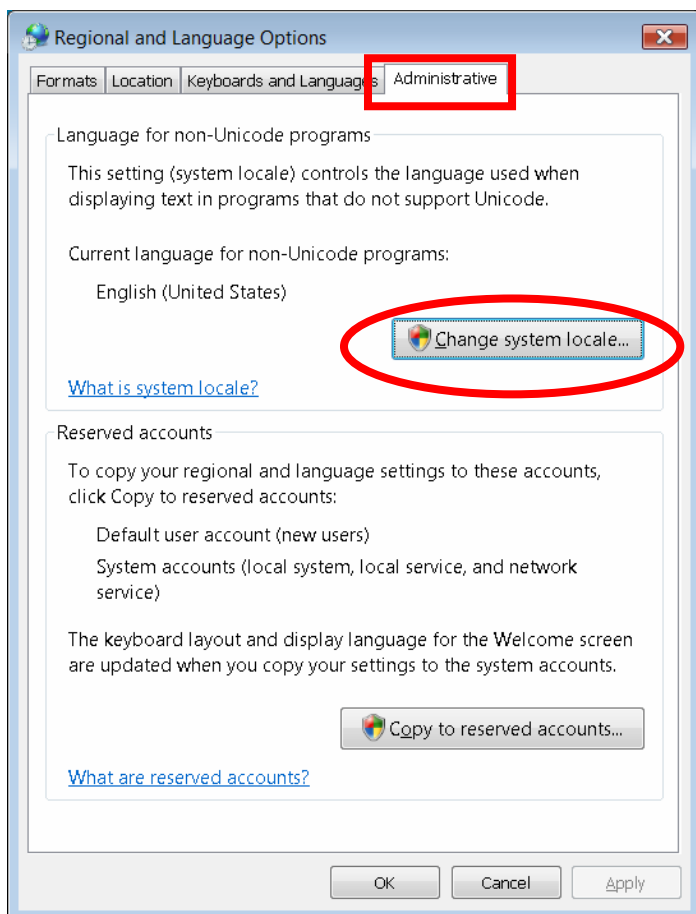
3. 「Region and Language Options」を開く。

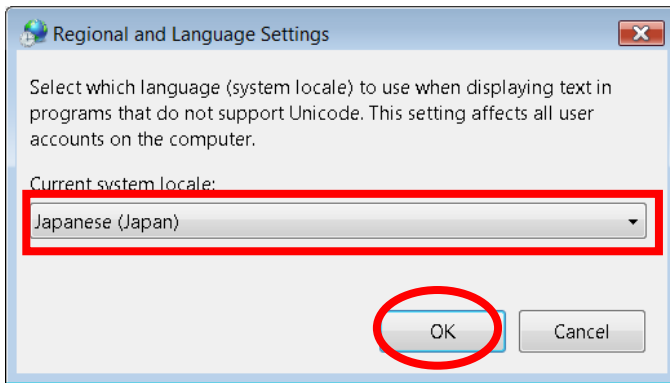


4. 「Administrative」を開き、「Language for non-Unicode programs」の「Change system locale...」を選択。User Account Control のメッセージ「Continue」をクリック。「Current System Locate」を「Japanese」に変更する。

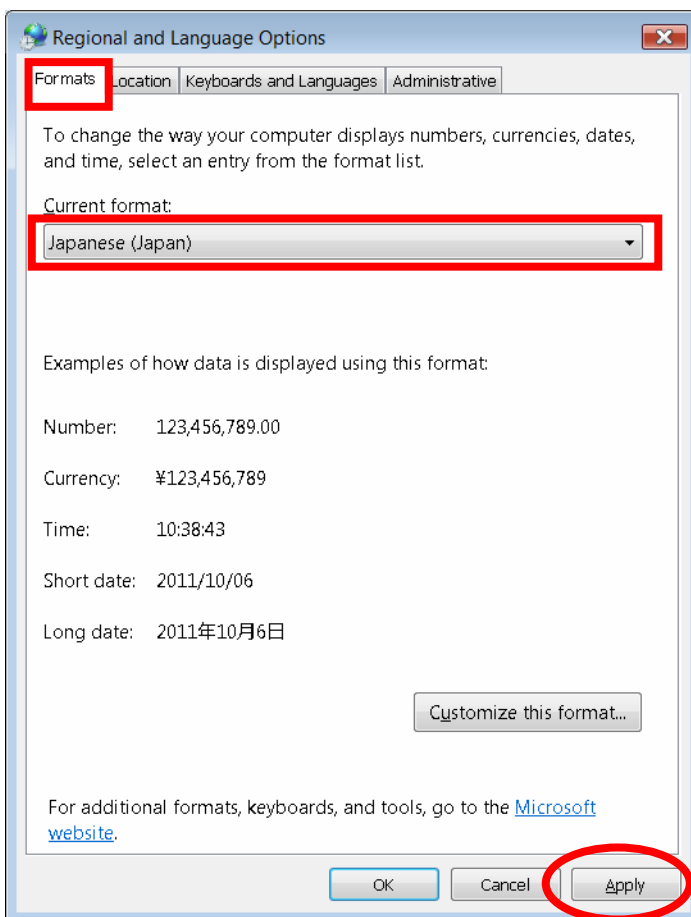
「OK」ボタンをクリック。

メッセージに従い再起動する。





- 再起動後、再度、「Region and Language Options」を開き、「Formats」を選択し、「Format」を「Japanese」に設定する。「Apply」ボタンをクリック。



6. 「Keyboards and Languages」を選択し、「Change keyboards...」を選択する。
「General」の「Default input language」を「Japanese」に設定する。
「Apply」ボタンをクリックして、「OK」ボタンをクリックする。

